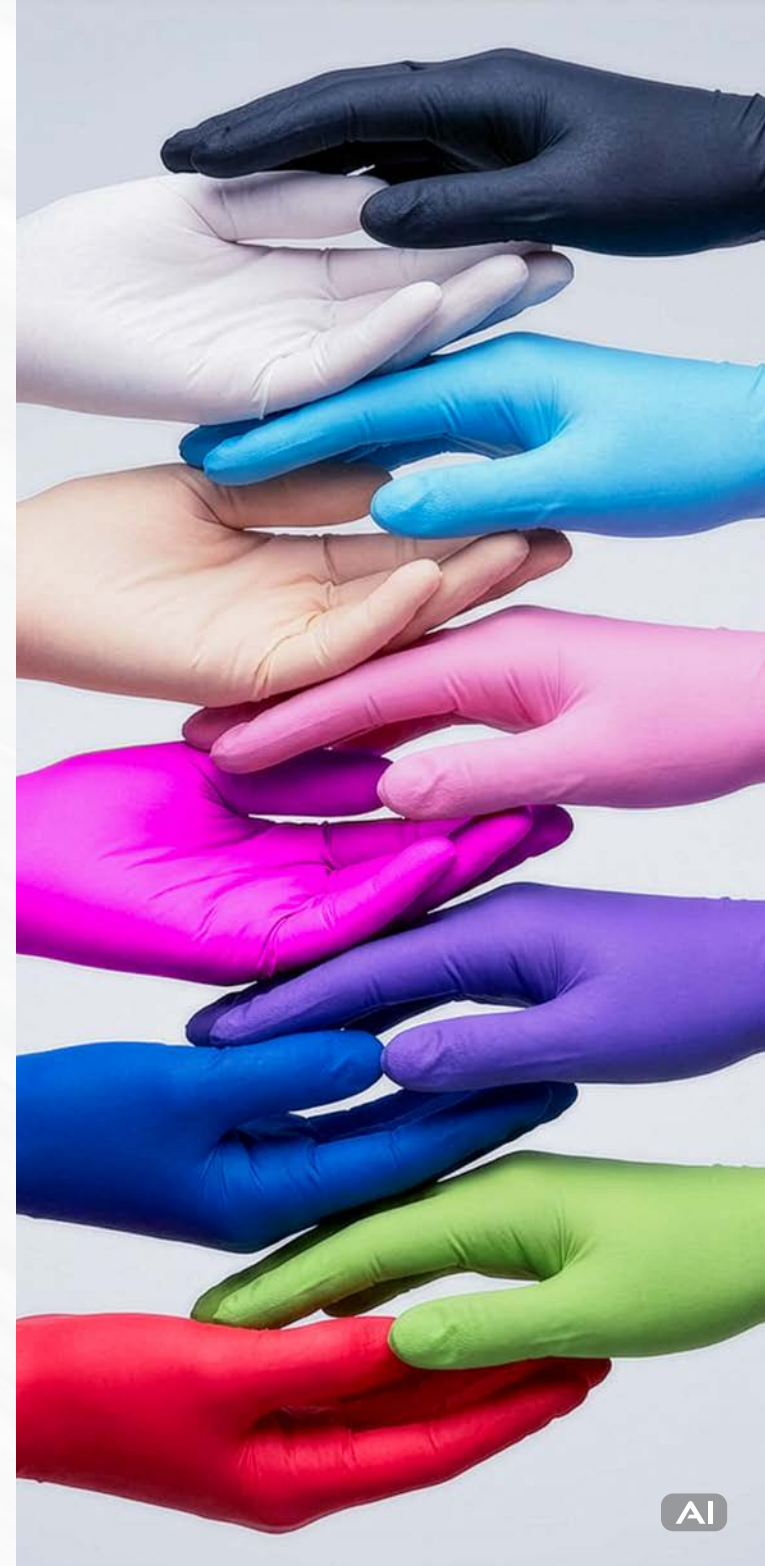




**NITRAS
MEDICAL**

***YOUR EXPERTS FOR MEDICAL AND
HYGIENE ARTICLES - SINCE 2015.***

// ENSURE SAFETY



UNSERE WELT

- + Geschichte und Vision
- + Standorte
- + Logistik
- + Produktwelt
- + Editionen
- + Handelsmarken
- + Qualitätsmanagement
- + NITRAS SUSTAINABILITY
- + Dienstleistungen
- + NITRAS SAFETY
- + Ihre Vorteile mit NITRAS



GESCHICHTE UND VISION

UNSERE REISE

Modernisierung der
Logistik mit AutoStore[®],
neuem LVS uvm.



2019



Inbetriebnahme AS
QUALITY CENTER
zur internen
Qualitätssicherung

2024

10-jähriges
Firmenjubiläum

2025

2015



Gründung der MCD
Medical Care Dental
am 01.09.2015 mit der
Marke NITRAS MEDICAL

2023

Neue ERP- und PIM-
Systeme werden
eingeführt, welche
mit unserem neuen
Webshop einhergehen



10 JAHRE

GESCHICHTE UND VISION

WAS UNS AUSZEICHNET

- + Renommierete und zuverlässige Größe im Markt
- + Auf Stand der Technik, bestens informiert und wissbegierig
- + Direkte Kommunikation, partizipativ und kooperativ
- + Innovativ, individuell und fair
- + Schnell, verlässlich und proaktiv

UNSERE VISION

- + Schutz der Gesundheit des Menschen sowie der Umwelt und Vereinfachung des Lebens



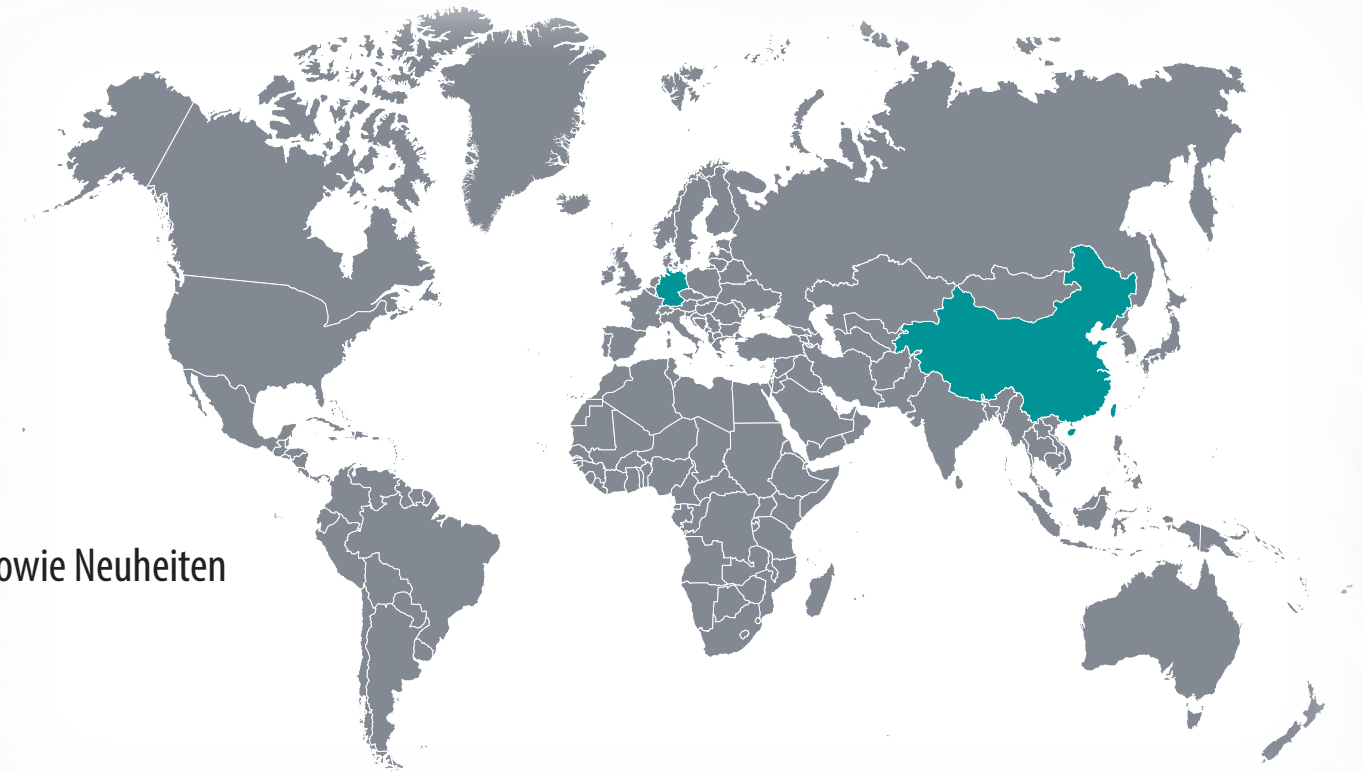
STANDORTE

DEUTSCHLAND - BEDBURG (ZENTRALE)

- + Geschäftsführung / Verwaltung
- + Logistik / Lager

CHINA - SHANGHAI

- + Lieferantenmanagement / -entwicklung
- + Einkauf
- + Qualitätskontrollen (vor Verschiffung)
- + Frühzeitige Erkennung von Markttendenzen sowie Neuheiten



LOGISTIK

MODERNES LOGISTIKZENTRUM

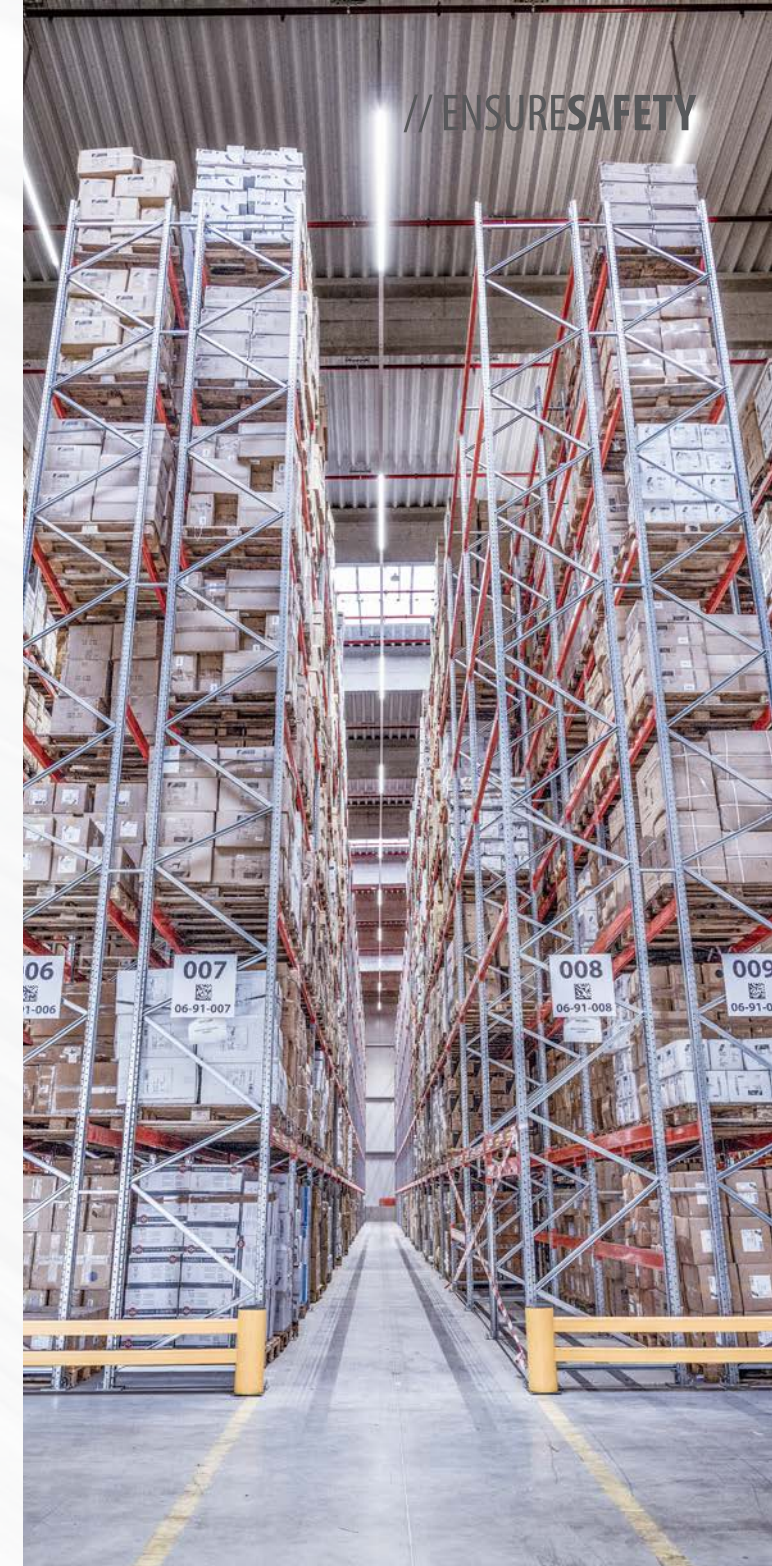
- + Insgesamt sechs Hallen
- + Über 15.000 qm Lagerfläche
- + Eigener Sattelzug

UNSERE GRÖSSTE HALLE

- + Grundstück von ca. 11.400 qm
- + Gebäudehöhe 16 Meter
- + 10.500 Palettenstellplätzen auf 5.000 qm Fläche

NACHHALTIGKEIT

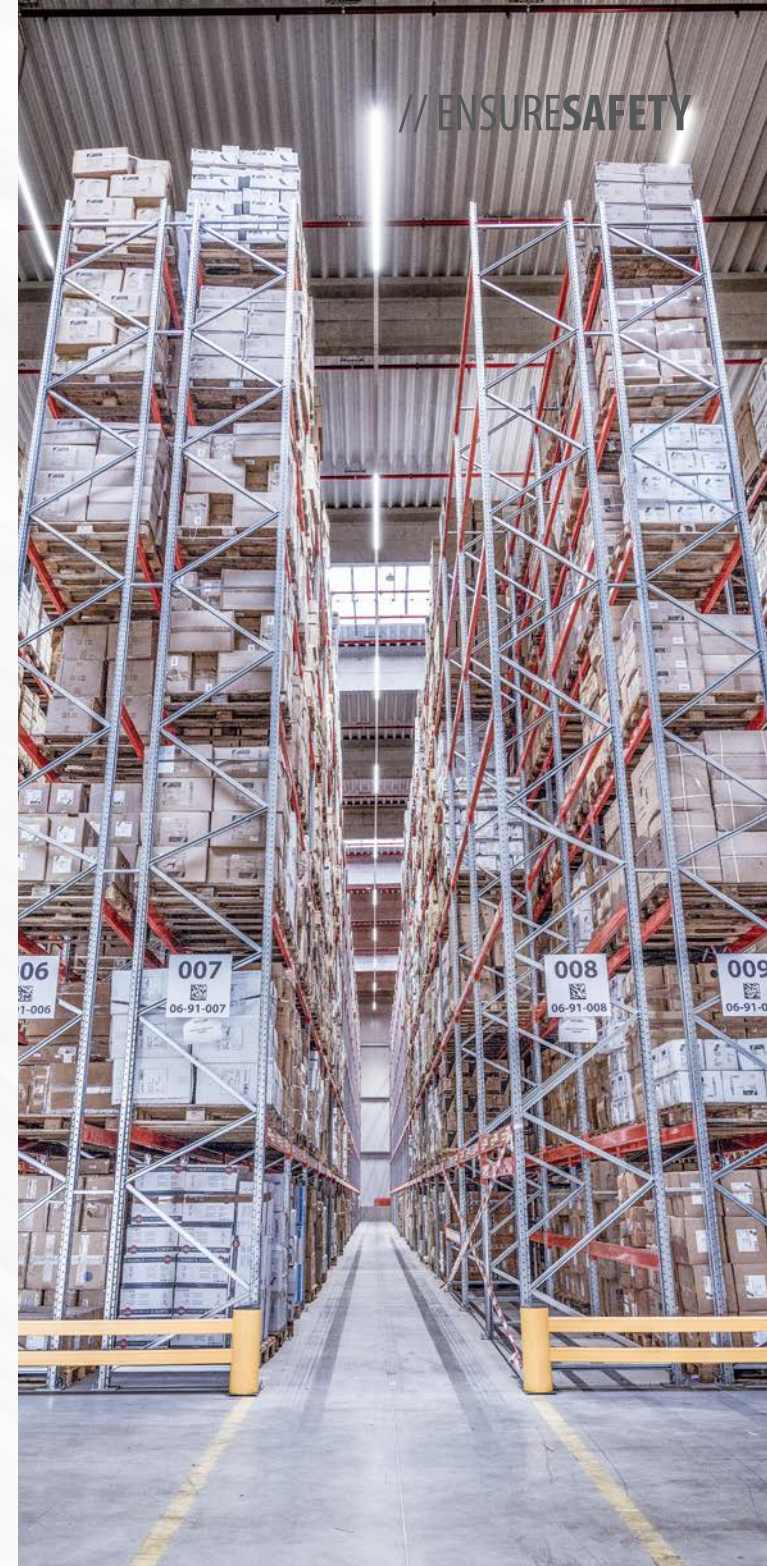
- + DGNB GOLD-Zertifizierung im Prozess
- + Effizienzgebäude BEG EG 40
- + Hallendach mit Photovoltaik-Anlage
- + Ladestationen für E-Autos und E-Bikes



LOGISTIK

AUTOSTORE®

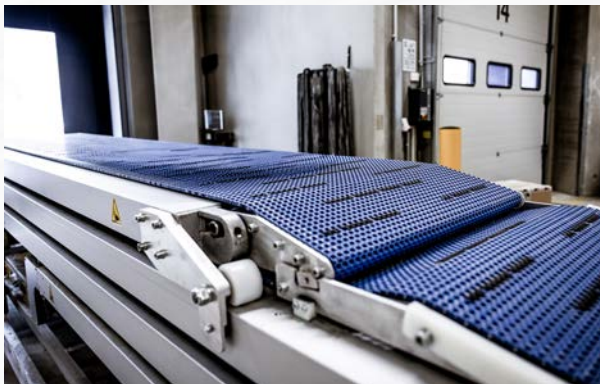
- + Innovatives System zur automatischen Lagerung / Kommissionierung
- + Flächenbedarf eingelagerter Produkte um 75% reduziert
- + 12 energiesparende Hochgeschwindigkeitsroboter
- + Schnelle Kommissionierung mittels Ware-zu-Mann-Methode
- + Drei Ports für Warenein- und Warenausgänge
- + Aktuell 21.078 Behälter im Einsatz



LOGISTIK

INVESTITIONEN IN SICHERHEIT UND EFFIZIENZ

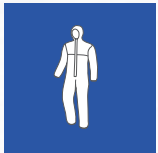
- + Teleskop-Förderbänder
- + Umstellung Barcodes KEP / SPED
- + Nachrüstung Überfahrschwellen
- + Halbautomatische Stretchmaschinen
- + Stapler u. a. mit Kamera und Lithium-Ionen-Akku



PRODUKTWELT

EINWEGBEKLEIDUNG

- + Kopfbedeckungen
- + Gesichtsmasken
- + Körperbedeckungen
- + Detektierbar
- + Für Lebensmittelkontakt
- + Schutz gegen flüssige Chemikalien, Infektionserreger, infektiöse Keime



PRODUKTWELT

EINMALHANDSCHUHE

- + Aus Vinyl, Latex, Nitril oder PE
- + Medizinische Handschuhe
- + Für Lebensmittelkontakt
- + Schutz gegen mechanische Risiken, Chemikalien, Mikroorganismen, Viren, ionisierende Strahlung und radioaktive Kontamination
- + Gepudert / Puderfrei
- + AQL 0,65 / AQL 1,5



PRODUKTWELT

DESINFEKTION / REINIGUNG

- + Gemäß Biozidprodukteverordnung
- + Verschiedene Verpackungen (z. B. Sprühflasche, Euroflasche, Kanister etc.)
- + Neutral-, Flower- und Lemon-Duftnoten
- + Praktisches Zubehör
- + Für Anwendungen auf Oberflächen und Körper
- + Made in Germany



PRODUKTWELT

ARBEITSPLATZAUSSTATTUNG

- + Papierartikel
- + Becher
- + Bettschutz
- + Liegenabdeckungen
- + Sterilisationsverpackungen
- + Verbrauchsmaterialien



EDITIONEN

BEAUTY EDITION

+ Kosmetik-/ Friseurstudio, Nagelstudio, Massagestudios, Beautybranche, Podologie

BLACK EDITION

+ Tattoo-/ Piercing-Studio, Bar / Restaurant, Food-Truck

CARE EDITION

+ Pflege-/ Seniorenheim, stationärer / mobiler Pflegedienst, häusliche Pflege

CLEANING EDITION

+ Gebäudereinigung, Fensterreinigung, Reinigungskraft, Tatort-Reinigung, Desinfektion

// ENSURESAFETY



-  **MEDICAL EDITION**
-  **CARE EDITION**
-  **DENTAL EDITION**
-  **BLACK EDITION**
-  **BEAUTY EDITION**
-  **FOOD EDITION**
-  **CLEANING EDITION**

EDITIONEN

DENTAL EDITION

+ Zahnarzt, Mund-Kiefer-Gesichts-Chirurgie, Dentallabor

FOOD EDITION


+ Lebensmittelverarbeitung/-produktion, Kantine / Großküche, Catering

MEDICAL EDITION

+ Praxis, Klinik / Krankenhaus, Ärztehaus, medizinisches Versorgungszentrum

// ENSURESAFETY



-  **MEDICAL EDITION**
-  **CARE EDITION**
-  **DENTAL EDITION**
-  **BLACK EDITION**
-  **BEAUTY EDITION**
-  **FOOD EDITION**
-  **CLEANING EDITION**

HANDELSMARKEN

MARKENBINDUNG UND KUNDENTREUE

- + Differenzierung vom Wettbewerb
- + Festigung Kundenbindung
- + Kunden vertrauen auf bewährte Handelsmarken / Qualität

ANPASSUNG AN KUNDENBEDÜRFNISSE

- + Auf spezielle Kundenanforderungen eingehen
- + Maßgeschneiderte Lösungen entwickeln und anbieten
- + Einzigartiges Branding, um Zielgruppe gezielt anzusprechen



HANDELSMARKEN

IHRE VORTEILE

- + Höhere Gewinnmargen
- + Unabhängigkeit von großen Markenherstellern
- + Schnellere Markteinführung neuer Produktinnovationen
- + Möglichkeit zur exklusiven Distribution
- + Kontrolle über Verpackung und Design
- + Anpassung an regionale Marktbedürfnisse
- + Verbesserte Kundenwahrnehmung durch eigenes Branding

// ENSURESAFETY



QUALITÄTSMANAGEMENT

QUALITÄT STEHT BEI UNS AN ALLERERSTER STELLE

- + Qualitätsbezogene Merkmale (Materialien, Passformen, Schutzfunktion etc.)
- + Freiheit der Produkte von Schadstoffen sowie Allergenen
- + Verbraucherschutz
- + Umweltschutz
- + Erfüllung der deutschen und europäischen Gesetzgebung zur Produktsicherheit



QUALITÄTSMANAGEMENT

SCHWERPUNKTE UNSERES QUALITÄTSMANAGEMENTS

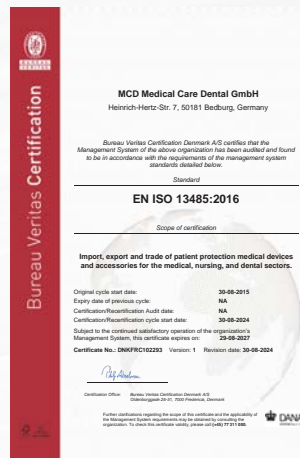
- + Schadstoffmanagement
- + Lieferantenmanagement / -entwicklung
- + Audits (angekündigt und unangekündigt)
- + Wareneingangskontrollen (Rohstoffe)
- + Warenausgangskontrollen (fertige Waren)
- + Nachweise durch Dritte (z. B. Materialprüfungen, BSCI, REACH, ILO)



QUALITÄTSMANAGEMENT

UNSERE ZERTIFIZIERUNGEN

- + ISO 9001: Qualitätsmanagementsysteme
- + ISO 13485: Medizinprodukte - Qualitätsmanagementsysteme



QUALITÄTSMANAGEMENT

AS QUALITY CENTER

- + Interne Qualitätssicherung
- + Basierend auf ISO/IEC 17025
- + Prüfungen in den Bereichen Arbeitsschutz und Medizinprodukte
- + Mechanische, chemische und physikalische Tests
- + Mitglied im Deutschen Verband Unabhängiger Prüflaboratorien e. V. (VUP)



AS QUALITY CENTER
TESTING AND ANALYSIS

// ENSURESAFETY



NITRAS SUSTAINABILITY

UNSERE LEITPRINZIPIEN

- + Höchste Qualitätsstandards, die über gesetzlicher Anforderungen hinausgehen
- + Enge und vertrauensvolle Zusammenarbeit mit Partnern
- + Managementpraktiken, die die Rechte aller Mitarbeiter respektieren
- + Bereitstellung eines sicheren und gesunden Arbeitsplatzes für alle Mitarbeiter
- + Minimierung negativer Auswirkungen auf die Umwelt

UNSERE KERNSTANDARDS

- + Einteilung in drei Bereiche
- + Sozialethische Aspekte
- + Verbotene und / oder beschränkte Substanzen und Allergene
- + Ökologische Nachhaltigkeit



NITRAS SUSTAINABILITY

INVESTITIONEN

- + Ladestationen für E-Autos und E-Bikes
- + Logistikzentrum mit 980PV Modulen ausgestattet, die 3440.40 kWh Energie produzieren
- + Einstufung des Logistikzentrums als Effizienzgebäude BEG EG 40
- + Anschaffung von Insektenhotels, Igel-, Vogel und Fledermaushäuschen
- + Showroom klimaneutral produziert



DIENSTLEISTUNGEN

SCHULUNG / BERATUNG

- + Rund um medizinische und nicht-medizinische Einweg- sowie Mehrwegprodukte
- + Produkte, Normen, Zertifizierungen etc.
- + Langjährige Erfahrung und geschultes Personal

UNTERSTÜTZUNG BEI IHREN VERTRIEBSTÄTIGKEITEN

- + Verkaufsförderungsmaßnahmen
- + Kreative und fachlich einwandfreie Materialien (Flyer, Kataloge, Bildmaterial)
- + Von der Erstellung bis zum Druck



NITRAS SAFETY

EXPERTE FÜR ARBEITSKLEIDUNG UND PSA

- + Arbeitskleidung
- + Schutzkleidung
- + Hand- / Armschutz
- + Fußschutz
- + Atemschutz
- + Augenschutz
- + Kopfschutz
- + Gehörschutz
- + Kindersortiment



IHRE VORTEILE MIT NITRAS

ALLES AUF EINEN BLICK

- + Nachhaltige Qualitätssicherung
- + Ausgezeichnetes Preis-Leistungs-Verhältnis
- + Starkes Netzwerk in Asien
- + Zertifizierte und überwachte Produkte (freiwillig und gesetzlich)
- + Individuelle Produkte möglich (Handelsmarken)
- + Übersichtliche und informative Produktdatenblätter und Konformitätserklärungen
- + Stetige Erweiterung des Sortiments (Tiefe / Breite)
- + Kürzeste Lieferzeiten ab Lager (> 15.000 qm Lagerfläche)
- + Unterstützung Ihrer Vertriebstätigkeiten (Flyer, Kataloge, Bildmaterial etc.)
- + Hervorragende Expertise und stets auf dem Stand der Technik
- + Langfristige Beziehungen sind unser Ziel





**NITRAS
MEDICAL**

**WIE KÖNNEN WIR SIE
UNTERSTÜTZEN?**

nitras-medical.com

